

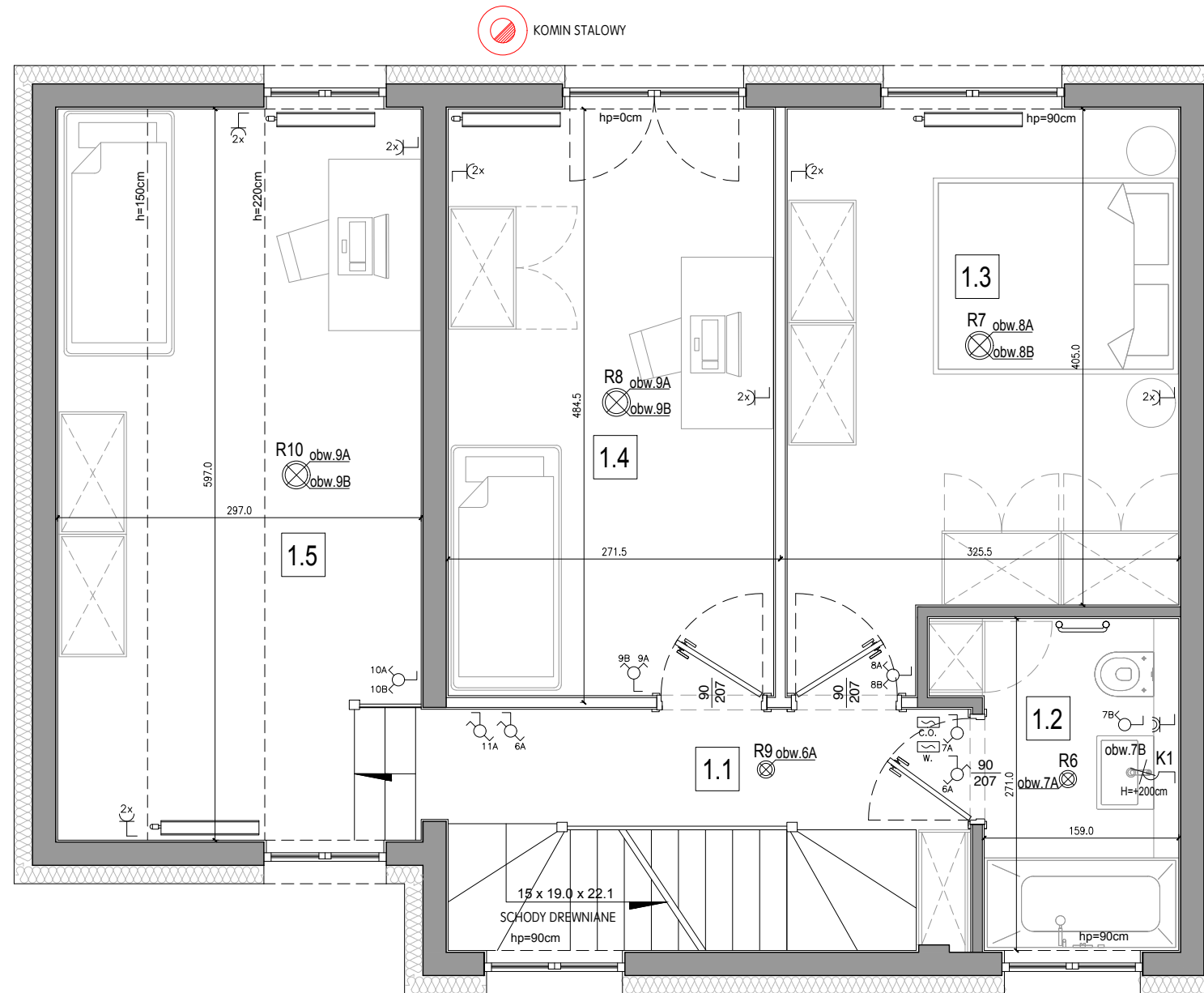
INWESTOR:
IMMOBART Sp. z o.o. Sp.k.
 AL. KEN 36/112B
 02-797 WARSZAWA

INWESTYCJA:
OSIEDLE BOCIAN
 UL. WILGI
 05-500 ZGORZAŁA

NR BUDYNKU:

RZUT PIĘTRA

immoBART



PARTER: 59,76 m²
 PIĘTRO: 47,32 m²
 PODDASZE: 13,60 m²

POW. UŻYTKOWA: 120,68 m²

POWIERZCHNIA DZIAŁKI: ok. 265 - 390m²

GARAŻ: 1

MIJSCA POSTOJOWE: 1

POMIESZCZENIA:

1.1	KOMUNIKACJA	4,73 m ²
1.2	ŁAZIENKA	4,59 m ²
1.3	SYPIALNIA	14,05 m ²
1.4	SYPIALNIA	13,15 m ²
1.5	SYPIALNIA	10,80 m ²

RAZEM: 47,32 m²



UWAGA:

- KOLEM CZERWONYM OZNACZONO WYKOŃCZENIE OPCJONALNE
- PUNKTY ELEKTRYCZNE ZOSTAŁY PRZEDSTAWIONE NA RZUCIE Z DOKŁADNOŚCIĄ DO 5 CM.
- WYSOKOŚĆ POŁOŻENIA PUNKTÓW ELEKTRYCZNYCH MIERZYMY OD POSADZKI WYKOŃCZONEJ
- WYMIARY ŚCIAN ORAZ POWIERZCHNIE POMIESZCZEŃ PODANO W PRZYBLIŻENIU W STANIE WYKOŃCZONYM



<ul style="list-style-type: none"> ☐ GNIAZDO POJEDYNCZE NA WYSOKOŚCI STANDARDOWEJ ☐_{2x} GNIAZDO PODWÓJNE, W JEDNEJ RAMCE NA WYSOKOŚCI STANDARDOWEJ ☐_{BL} GNIAZDO POJEDYNCZE, BRYZGOSZCZELNE ROBOCZE NADBLATOWE (H=+105 CM) ☐_{ZM} GNIAZDO POJEDYNCZE, BRYZGOSZCZELNE DO ZMYWARKI (H=+65 CM) ☐_P GNIAZDO POJEDYNCZE DO PODŁĄCZENIA PIEKARNIKA (H=+65 CM) ☐_L GNIAZDO POJEDYNCZE DO PODŁĄCZENIA LODÓWKI (H=+190 CM) ☐_{PR} GNIAZDO POJEDYNCZE, BRYZGOSZCZELNE DO PRAŁKI (H=+95 CM) ☐_{OK} GNIAZDO POJEDYNCZE DO PODŁĄCZENIA OKAPU (H=+210 CM) ● PODEJŚCIE ELEKTRYCZNE 380V DO PŁYTY GRZEWCZEJ (H=+65 CM) 	<ul style="list-style-type: none"> ☐_{KG} GNIAZDO POJEDYNCZE, BRYZGOSZCZELNE DO KOTŁA GAZOWEGO (H=+95 CM) ☐_{CW} GNIAZDO POJEDYNCZE DO PODŁĄCZENIA REKUPERATORA (H=+20 CM) ☐_{TV} GNIAZDO SYGNAŁOWE TELEWIZYJNE I RADIOWE ☐_{INT} GNIAZDO INTERNETOWE ☐_{C.O.} STEROWNIK CENTRALNEGO OGRZEWANIA ☐_{W.} STEROWNIK CENTRALI WENTYLACYJNEJ ☐_D DOMOFON ☐ PRZYCISK DZWONKA 	<ul style="list-style-type: none"> ☐_{R9} LAMPY SUFITOWE POJEDYNCZE: PLAFON, LAMPY WISZĄCE ☐_{3G} ☐_{R9} LAMPY SUFITOWE PODWÓJNE: PLAFON, LAMPY WISZĄCE ☐_{2G} OPRAWA ŚCIENNA: KINKIET LUB UPLIGHTER ☐_{2G} WŁĄCZNIK POJEDYNCZY ☐_{2G} WŁĄCZNIK PODWÓJNY ☐_{2G} WŁĄCZNIK SCHODOWY 	<ul style="list-style-type: none"> ☐ KOCIOŁ GAZOWY DWUFUNKCYJNY ☐ CENTRALA WENTYLACYJNA ☐ GRZEJNIK PŁYTOWY ☐ GRZEJNIK DRABINKOWY ☐ OGRZEWANIE PODŁOGOWE ☐ ŚCIANY ZMIENNE ☐ ŚCIANY STAŁE
---	--	---	--