

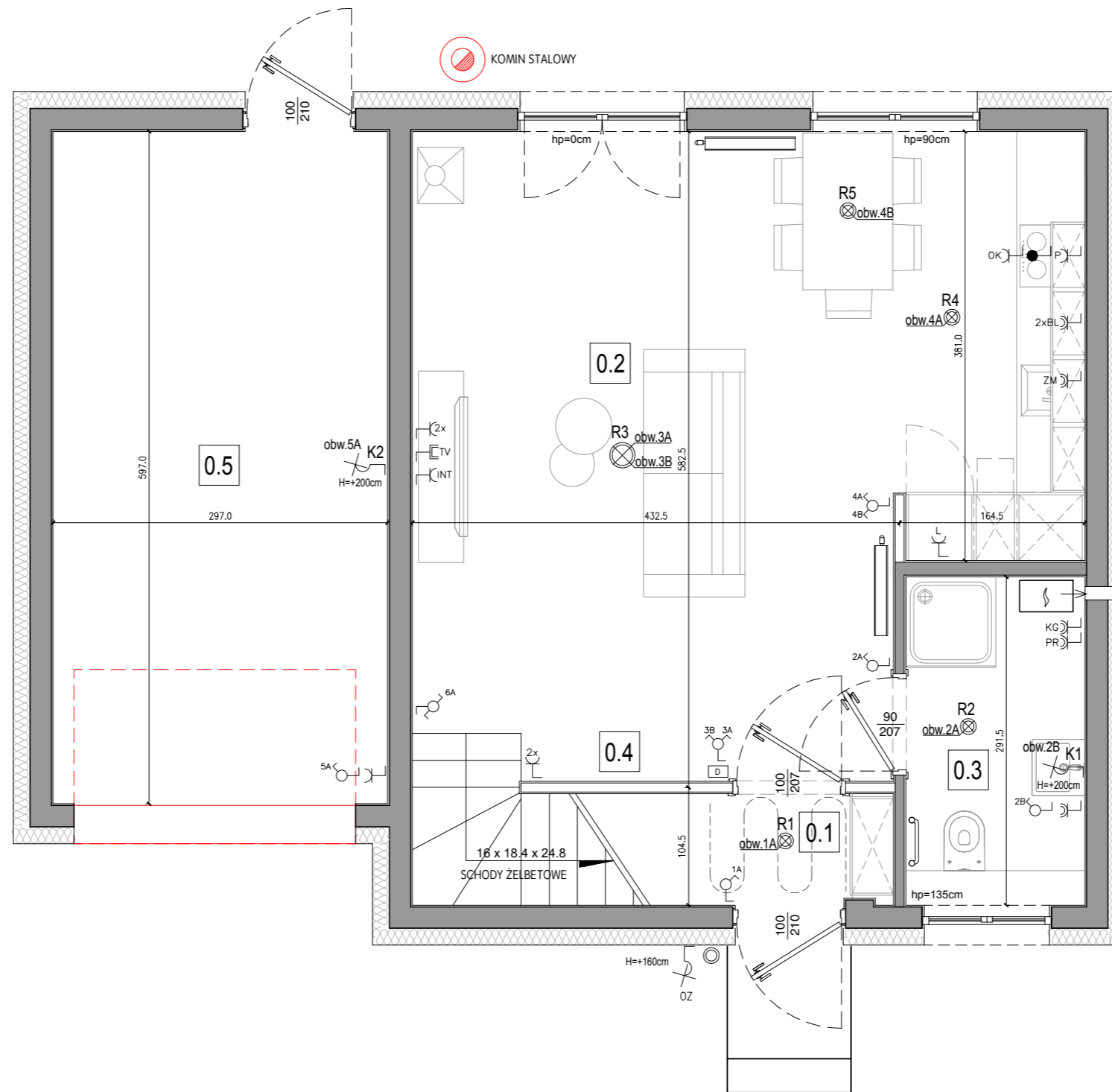
INWESTOR:
IMMOBART Sp. z o.o. Sp.k.
 AL. KEN 36/112B
 02-797 WARSZAWA

INWESTYCJA:
OSIEDLE BOCIAN
 UL. WILGI
 05-500 ZGORZAŁA

NR BUDYNKU:

RZUT PARTERU

immoBART



PARTER: 59,76 m²
 PIĘTRO: 47,32 m²
 PODDASZE: 13,60 m²

POW. UŻYTKOWA: 120,68 m²

POWIERZCHNIA DZIAŁKI: ok. 265 - 390m²

GARAŻ: 1
 MIEJSCA POSTOJOWE: 1

POMIESZCZENIA:

0.1	WIATROŁAP	2,16 m ²
0.2	SALON+KUCHNIA	30,88 m ²
0.3	ŁAZIENKA	4,63 m ²
0.4	SCHODY	4,36 m ²
0.5	GARAŻ	17,73 m ²

RAZEM: 59,76 m²



UWAGA:

- KOLOREM CZERWONYM OZNACZONO WYKONCZENIE OPCJONALNE
- PUNKTY ELEKTRYCZNE ZOSTAŁY PRZEDSTAWIONE NA RZUCIE Z DOKŁADNOŚCIĄ DO 5 CM.
- WYSOKOŚĆ POŁOŻENIA PUNKTÓW ELEKTRYCZNYCH MIERZYMY OD POSADZKI WYKOŃCZONEJ
- WYMIARY ŚCIAN ORAZ POWIERZCHNIE POMIESZCZEŃ PODANO W PRZYBLIŻENIU W STANIE WYKOŃCZONYM



<ul style="list-style-type: none"> ☐ GNIAZDO POJEDYNCZE NA WYSOKOŚCI STANDARDOWEJ ☐_{2x} GNIAZDO PODWÓJNE, W JEDNEJ RAMCE NA WYSOKOŚCI STANDARDOWEJ ☐_{BL} GNIAZDO POJEDYNCZE, BRYZGOSZCZELNE ROBOCZE NADBLATOWE (H=+105 CM) ☐_{ZM} GNIAZDO POJEDYNCZE, BRYZGOSZCZELNE DO ZMYWARKI (H=+65 CM) ☐_P GNIAZDO POJEDYNCZE DO PODŁĄCZENIA PIEKARNIKA (H=+65 CM) ☐_L GNIAZDO POJEDYNCZE DO PODŁĄCZENIA LODÓWKI (H=+190 CM) ☐_{PR} GNIAZDO POJEDYNCZE, BRYZGOSZCZELNE DO PRAŁKI (H=+95 CM) ☐_{OK} GNIAZDO POJEDYNCZE DO PODŁĄCZENIA OKAPU (H=+210 CM) ● PODEJŚCIE ELEKTRYCZNE 380V DO PŁYTY GRZEWczej (H=+65 CM) 	<ul style="list-style-type: none"> ☐_{KG} GNIAZDO POJEDYNCZE, BRYZGOSZCZELNE DO KOTŁA GAZOWEGO (H=+95 CM) ☐_{CW} GNIAZDO POJEDYNCZE DO PODŁĄCZENIA REKUPERATORA (H=+20 CM) ☐_{TV} GNIAZDO SYGNAŁOWE TELEWIZYJNE I RADIOWE ☐_{INT} GNIAZDO INTERNETOWE ☐_{C.O.} STEROWNIK CENTRALNEGO OGRZEWANIA ☐_W STEROWNIK CENTRALI WENTYLACYJNEJ ☐_D DOMOFON ☐_{PRZY} PRZYCIŚNIK DZWONKA 	<ul style="list-style-type: none"> ☐_{R9} LAMPY SUFITOWE POJEDYNCZE: PŁAFON, LAMPY WISZĄCE ☐_{3G} LAMPY SUFITOWE PODWÓJNE: PŁAFON, LAMPY WISZĄCE ☐_{3H} LAMPY SUFITOWE PODWÓJNE: PŁAFON, LAMPY WISZĄCE ☐_{2G} OPRAWA ŚCIENNA: KINKIET LUB UPLIGHTER ☐_{2G} WŁĄCZNIK POJEDYNCZY ☐_{2H} WŁĄCZNIK PODWÓJNY ☐_{2G} WŁĄCZNIK SCHODOWY 	<ul style="list-style-type: none"> ☐ KOCIOŁ GAZOWY DWUFUNKCYJNY ☐ CENTRALA WENTYLACYJNA ☐ GRZEJNIK PŁYTOWY ☐ GRZEJNIK DRABINKOWY ☐ OGRZEWANIE PODŁOGOWE ☐ ŚCIANY ZMIENNE ☐ ŚCIANY STAŁE
---	--	---	--