

LOKAL:

B

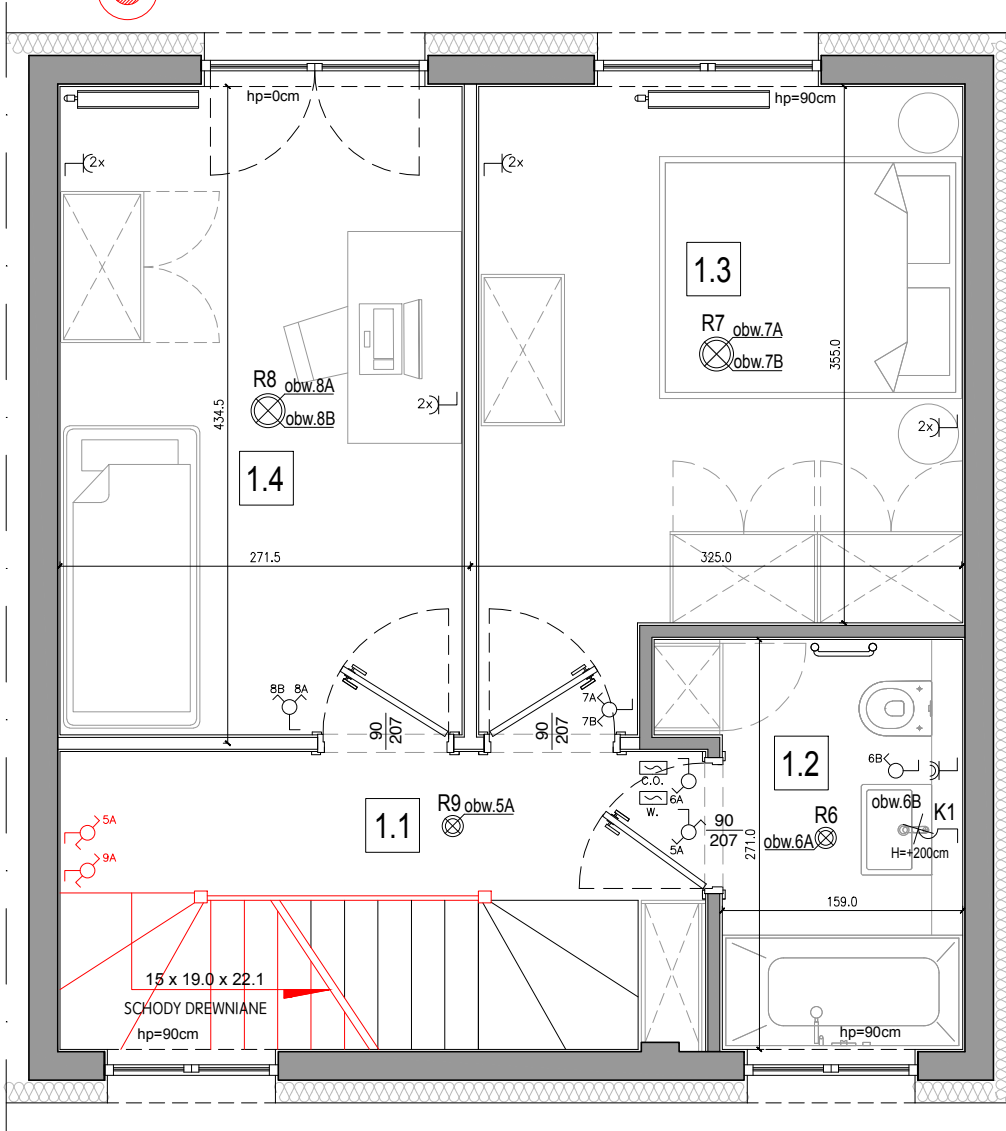
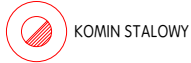
BUDYNEK:

INWESTYCJA:

OSIEDLE BOCIAN

UL. WILGI

05-500 ZGORZAŁA



PARTER: 39,05 m²
PIĘTRO: 33,55 m²

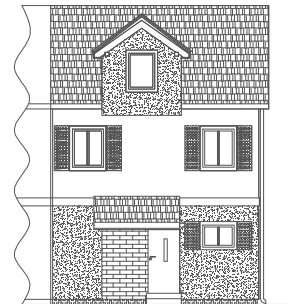
POW. UŻYTKOWA: 72,60 m²

PODDASZE DO ADAPTACJI: ok. 38 m²
POWIERZCHNIA OGRODU: ok. 40 - 160m²

MIJSCA POSTOJOWE: 2

POMIESZCZENIA:

1.1	KOMUNIKACJA	4,73 m ²
1.2	ŁAZIENKA	4,59 m ²
1.3	SYPIALNIA	12,43 m ²
1.4	SYPIALNIA	11,80 m ²
RAZEM:		33,55 m ²



UWAGA:

- KOLEM CZERWONYM OZNACZONO WYKONCZENIE OPCJONALNE
- PUNKTY ELEKTRYCZNE ZOSTAŁY PRZEDSTAWIONE NA RZUCIE Z DOKŁADNOŚCIĄ DO 5 CM.
- WYSOKOŚĆ POŁOŻENIA PUNKTÓW ELEKTRYCZNYCH MIERZYMY OD POSADZKI WYKOŃCZONEJ
- WYMIARY ŚCIAN ORAZ POWIERZCHNIE POMIESZCZENIA PODANO W PRZYBLIŻENIU W STANIE WYKOŃCZONYM



<ul style="list-style-type: none"> ☐ GNIAZDO POJEDYNCZE NA WYSOKOŚCI STANDARDOWEJ ☐_{2x} GNIAZDO PODWÓJNE, W JEDNEJ RAMCE NA WYSOKOŚCI STANDARDOWEJ ☐_{BL} GNIAZDO POJEDYNCZE, BRYZGOSZCZELNE ROBOCZE NADBLATOWE (H=+105 CM) ☐_{ZM} GNIAZDO POJEDYNCZE, BRYZGOSZCZELNE DO ZMYWARKI (H=+65 CM) ☐_P GNIAZDO POJEDYNCZE DO PODŁĄCZENIA PIEKARNIKA (H=+65 CM) ☐_L GNIAZDO POJEDYNCZE DO PODŁĄCZENIA LODÓWKI (H=+190 CM) ☐_{PR} GNIAZDO POJEDYNCZE, BRYZGOSZCZELNE DO PRALKI (H=+95 CM) ☐_{OK} GNIAZDO POJEDYNCZE DO PODŁĄCZENIA OKAPU (H=+210 CM) ● PODEJŚCIE ELEKTRYCZNE 380V DO PŁYTY GRZEWCZEJ (H=+65 CM) ☐_{KG} GNIAZDO POJEDYNCZE, BRYZGOSZCZELNE DO KOTŁA GAZOWEGO (H=+95 CM) ☐_{cw} GNIAZDO POJEDYNCZE DO PODŁĄCZENIA REKUPERATORA (H=+20 CM) 	<ul style="list-style-type: none"> ☐_{R9} LAMPY SUFITOWE POJEDYNCZE: PLAFON, LAMPY WISZĄCE ☐_{obw.3G} ☐_{R9} LAMPY SUFITOWE PODWÓJNE: PLAFON, LAMPY WISZĄCE ☐_{obw.3H} ☐_{R9} LAMPY SUFITOWE PODWÓJNE: PLAFON, LAMPY WISZĄCE ☐_{obw.2G} OPRAWA ŚCIENNA: KINKIET LUB UPLIGHTER ☐_{TV} GNIAZDO SYGNAŁOWE TELEWIZYJNE I RADIOWE ☐_{INT} GNIAZDO INTERNETOWE ☐_{c.o.} STEROWNIK CENTRALNEGO OGRZEWANIA ☐_{w.} STEROWNIK CENTRALI WENTYLACYJNEJ ☐_D DOMOFON 	<ul style="list-style-type: none"> ☐_{2G} WŁĄCZNIK POJEDYNCZY ☐_{2H} WŁĄCZNIK PODWÓJNY ☐_{2G} WŁĄCZNIK SCHODOWY ☐ PRZYCSK DZWONKA ☐ ŚCIANY ZMIENNE ☐ ŚCIANY STAŁE ☐ KOCIÓŁ GAZOWY DWUFUNKCYJNY ☐ CENTRALA WENTYLACYJNA ☐ GRZEJNIK PŁYTKOWY ☐ GRZEJNIK DRABINKOWY ☐ OGRZEWANIE PODŁOGOWE
---	---	--