

LOKAL:

B

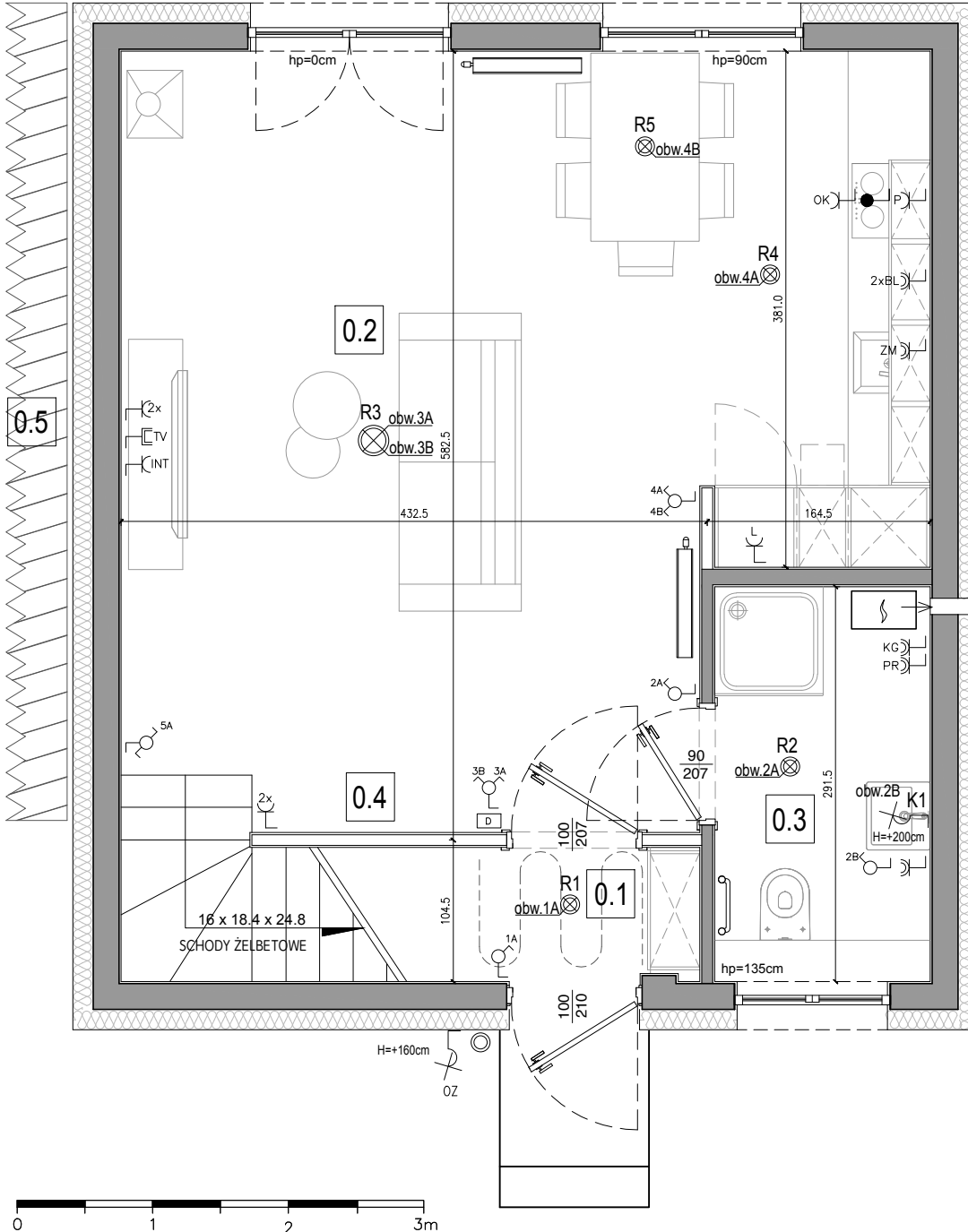
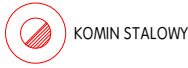
BUDYNEK:

INWESTYCJA:

OSIEDLE BOCIAN

UL. WILGI

05-500 ZGORZAŁA



PARTER: 59,91 m<sup>2</sup>  
PIĘTRO: 36,52 m<sup>2</sup>

POW. UŻYTKOWA: 96,43 m<sup>2</sup>

PODDASZE DO ADAPTACJI: ok. 39 m<sup>2</sup>  
POWIERZCHNIA OGRODU: ok. 73 - 100m<sup>2</sup>

GARAŻ NIEOGRZEWANY: 1  
MIEJSCA POSTOJOWE: 1

POMIESZCZENIA:

0.1	WIATROŁAP	2,16 m <sup>2</sup>
0.2	SALON+KUCHNIA	30,88 m <sup>2</sup>
0.3	ŁAZIENKA	4,63 m <sup>2</sup>
0.4	SCHODY	4,36 m <sup>2</sup>
0.5	GARAŻ NIEOGRZEWANY	17,88 m <sup>2</sup>

RAZEM: 59,91 m<sup>2</sup>



UWAGA:

- KOLEM CZERWONYM OZNACZONO WYKONCZENIE OPCJONALNE
- PUNKTY ELEKTRYCZNE ZOSTAŁY PRZEDSTAWIONE NA RZUCIE Z DOKŁADNOŚCIĄ DO 5 CM.
- WYSOKOŚĆ POŁOŻENIA PUNKTÓW ELEKTRYCZNYCH MIERZYMY OD POSADZKI WYKOŃCZONEJ
- WYMIARY ŚCIAN ORAZ POWIERZCHNIE POMIESZCZEŃ PODANO W PRZYBLIŻENIU W STANIE WYKOŃCZONYM

- ☐ Gniazdo pojedyncze na wysokości standardowej
- ☐<sub>2x</sub> Gniazdo podwójne, w jednej ramce na wysokości standardowej
- ☐<sub>BL</sub> Gniazdo pojedyncze, bryzgoszczelne robocze nadblatowe (H=+105 CM)
- ☐<sub>ZM</sub> Gniazdo pojedyncze, bryzgoszczelne do zmywarki (H=+65 CM)
- ☐<sub>P</sub> Gniazdo pojedyncze do podłączenia piekarnika (H=+65 CM)
- ☐<sub>L</sub> Gniazdo pojedyncze do podłączenia lodówki (H=+190 CM)
- ☐<sub>PR</sub> Gniazdo pojedyncze, bryzgoszczelne do pralki (H=+95 CM)
- ☐<sub>OK</sub> Gniazdo pojedyncze do podłączenia okapu (H=+210 CM)
- PODEJŚCIE ELEKTRYCZNE 380V DO PŁYTY GRZEWCZEJ (H=+65 CM)
- ☐<sub>KG</sub> Gniazdo pojedyncze, bryzgoszczelne do kotła gazowego (H=+95 CM)
- ☐<sub>cw</sub> Gniazdo pojedyncze do podłączenia rekuperatora (H=+20 CM)

- ☐<sub>R9</sub> LAMPY SUFITOWE POJEDYNCZE: PLAFON, LAMPY WISZĄCE
- ☐<sub>obw.3G</sub> ☐<sub>R9</sub> LAMPY SUFITOWE PODWÓJNE: PLAFON, LAMPY WISZĄCE
- ☐<sub>obw.3H</sub> ☐<sub>R9</sub> LAMPY SUFITOWE PODWÓJNE: PLAFON, LAMPY WISZĄCE
- ☐<sub>obw.2G</sub> OPRAWA ŚCIENNA: KINKIET LUB UPLIGHTER (H=+200 cm)
- ☐<sub>TV</sub> Gniazdo sygnałowe telewizyjne i radiowe
- ☐<sub>INT</sub> Gniazdo internetowe
- ☐<sub>G.O.</sub> STEROWNIK CENTRALNEGO OGRZEWANIA
- ☐<sub>W.</sub> STEROWNIK CENTRALI WENTYLACYJNEJ
- ☐<sub>D</sub> DOMOFON

- ☐<sub>2G</sub> WŁĄCZNIK POJEDYNCZY
- ☐<sub>2G</sub> WŁĄCZNIK PODWÓJNY
- ☐<sub>2H</sub> WŁĄCZNIK SCHODOWY
- ☐<sub>2G</sub> PRZYCSK DZWONKA

- ▬ ŚCIANY ZMIENNE
- ▬ ŚCIANY STAŁE

- ☐ KOCIÓŁ GAZOWY DWUFUNKCYJNY
- ☐ CENTRALA WENTYLACYJNA
- ☐ GRZEJNIK PŁYTOWY
- ☐ GRZEJNIK DRABINKOWY
- ☐ OGRZEWANIE PODŁOGOWE