

INWESTOR:

IMMOBART Sp. z o.o. Sp.k.AL. KEN 36/112B
02-797 WARSZAWA**RZUT PARTERU****immoBART**

INWESTYCJA:

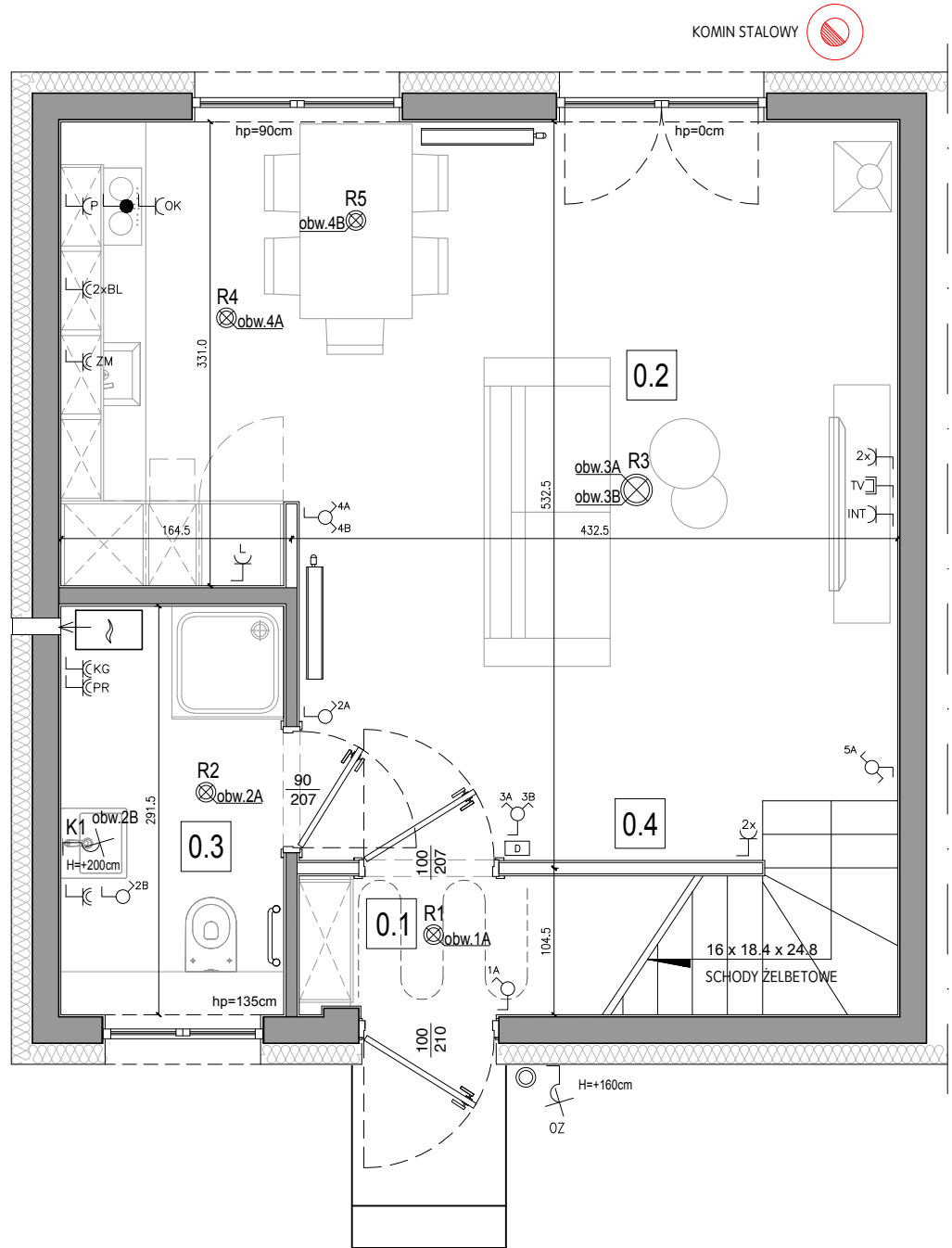
OSIEDLE BOCIANUL. WILGI
05-500 ZGORZAŁA

BUDYNEK:

LOKAL:

A**PARTER:** 39,05 m²
PIĘTRO: 33,55 m²**POW. UŻYTKOWA:** 72,60 m²PODDASZE DO ADAPTACJI: ok. 38 m²
POWIERZCHNIA OGRODU: ok. 40 - 160m²**MIĘSCA POSTOJOWE:** 2

POMIESZCZENIA:

0.1 WIATROŁAP 2,16 m²**0.2** SALON+KUCHNIA 27,90 m²**0.3** ŁAZIENKA 4,63 m²**0.4** SCHODY 4,36 m²**RAZEM:** 39,05 m²**UWAGA:**

- KOLOREM CZERWONYM OZNACZONO WYKOŃCZENIE OPCJONALNE
- PUNKTY ELEKTRYCZNE ZOSTAŁY PRZEDSTAWIONE NA RZUCIE Z DOKŁADNOŚCIĄ DO 5 CM.
- WYSOKOŚĆ POŁOŻENIA PUNKTÓW ELEKTRYCZNYCH MIERZYMY OD POSADZKI WYKOŃCZONEJ
- WYMIARY ŚCIAN ORAZ POWIERZCHNIE POMIESZCZEŃ PODANO W PRZYBLIŻENIU W STANIE WYKOŃCZONYM

- ⌚ GNIAZDO POJEDYNCZE NA WYSOKOŚCI STANDARDOWEJ
- ⌚_{2x} GNIAZDO PODWÓJNE, W JEDNEJ RAMCE NA WYSOKOŚCI STANDARDOWEJ
- ⌚_{BL} GNIAZDO POJEDYNCZE, BRYZGOSZCZELNE ROBOCZE NADBLATOWE (H=+105 CM)
- ⌚_{ZM} GNIAZDO POJEDYNCZE, BRYZGOSZCZELNE DO ZMYWARKI (H=+65 CM)
- ⌚_P GNIAZDO POJEDYNCZE DO PODŁĄCZENIA PIEKARNIKA (H=+65 CM)
- ⌚_L GNIAZDO POJEDYNCZE DO PODŁĄCZENIA LODÓWKI (H=+190 CM)
- ⌚_{PR} GNIAZDO POJEDYNCZE, BRYZGOSZCZELNE DO PRALKI (H=+95 CM)
- ⌚_{OK} GNIAZDO POJEDYNCZE, NATYNKOWE DO PODŁĄCZENIA OKAPU (H=+210 CM)
- PODEJŚCIE ELEKTRYCZNE 380V DO PŁYTY GRZEWCZEJ (H=+65 CM)
- ⌚_{KG} GNIAZDO POJEDYNCZE, BRYZGOSZCZELNE DO KOTŁA GAZOWEGO (H=+95 CM)
- ⌚_{cw} GNIAZDO POJEDYNCZE DO PODŁĄCZENIA REKUPERATORA (H=+20 CM)

- R9 obw.3H LAMPY SUFITOWE POJEDYNCZE: PLAFON, LAMPY WISZĄCE
- R9 obw.3G LAMPY SUFITOWE PODWÓJNE: PLAFON, LAMPY WISZĄCE
- obw.2G H=+200 cm OPRAWA ŚCIENNA: KINKIET LUB UPLIGHTER
- ⌚_{TV} GNIAZDO SYGNAŁOWE TELEWIZYJNE I RADIOWE
- ⌚_{INT} GNIAZDO INTERNETOWE
- ⌚_{G.O.} STEROWNIK CENTRALNEGO OGRZEWANIA
- ⌚_{W.} STEROWNIK CENTRALI WENTYLACYJNEJ
- D DOMOFON

- ⌚_{2G} WŁĄCZNIK POJEDYNCZY
- ⌚_{2G} WŁĄCZNIK PODWÓJNY
- ⌚_{2G} WŁĄCZNIK SCHODOWY
- ⌚_{2G} PRZYCIŚK DZWONKA

- ▬ ŚCIANY ZMIENNE
- ▬ ŚCIANY STAŁE

- ⌚ KOCIÓŁ GAZOWY DWUFUNKCYJNY
- ⌚ CENTRALA WENTYLACYJNA
- ▬ GRZEJNIK PŁYTKOWY
- ▬ GRZEJNIK DRABINKOWY
- ▬ OGRZEWANIE PODŁOGOWE